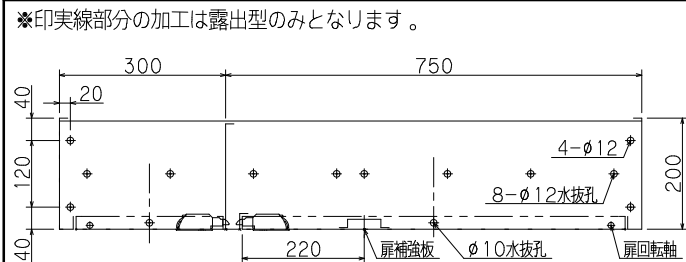
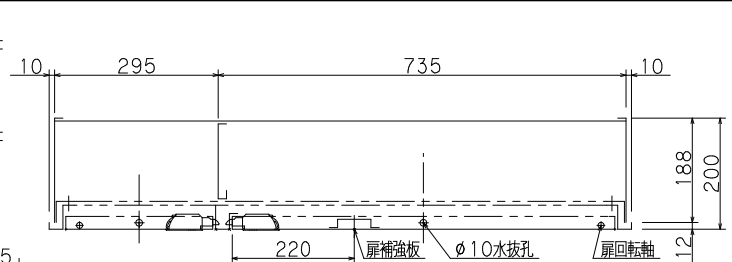
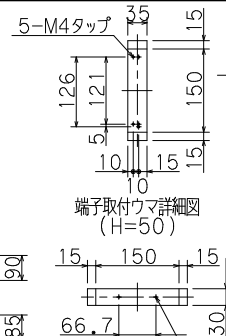
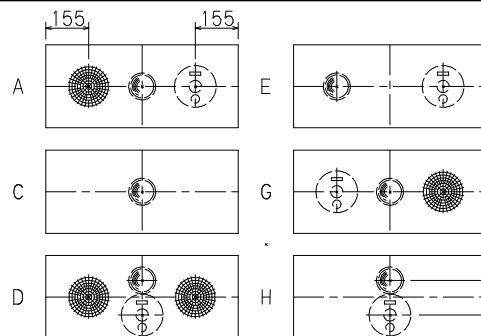


※印実線部分の加工は露出型のみとなります。

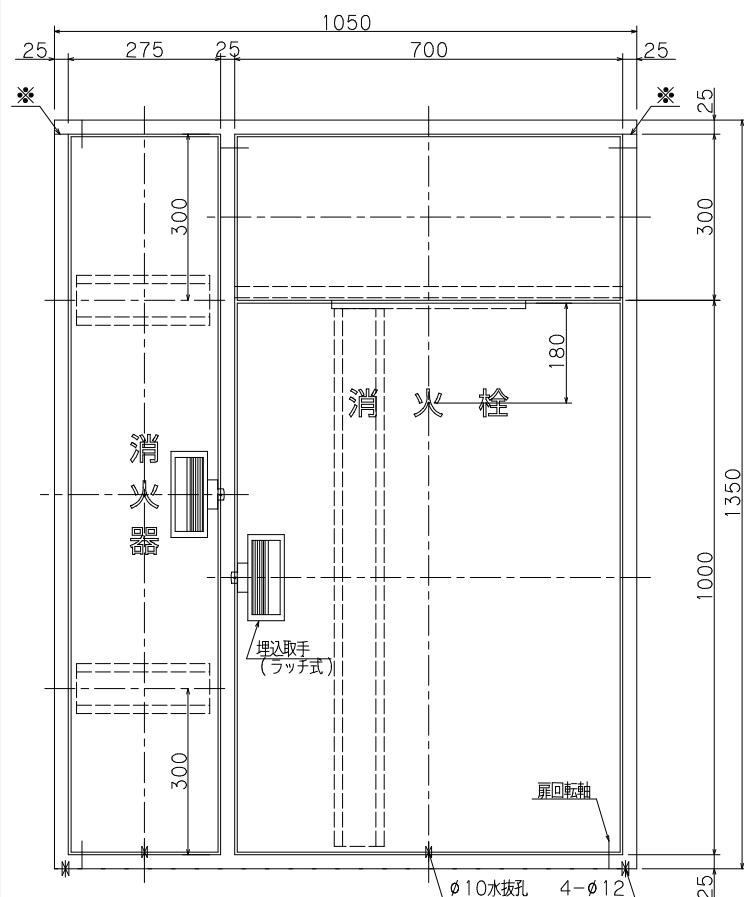


### 露出型

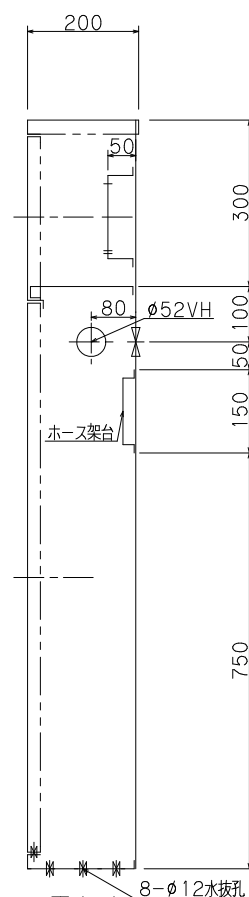


差込型

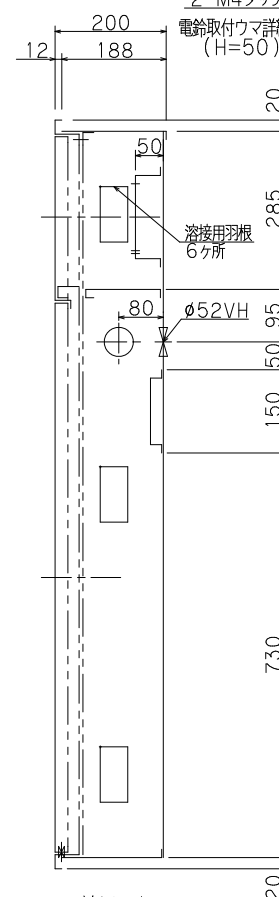
( )内寸法は露出型を示す  
胴体は仕上り面より5mm程度深く設置して下さい。  
決して仕上り面より出さないで下さい。扉が取付られません。



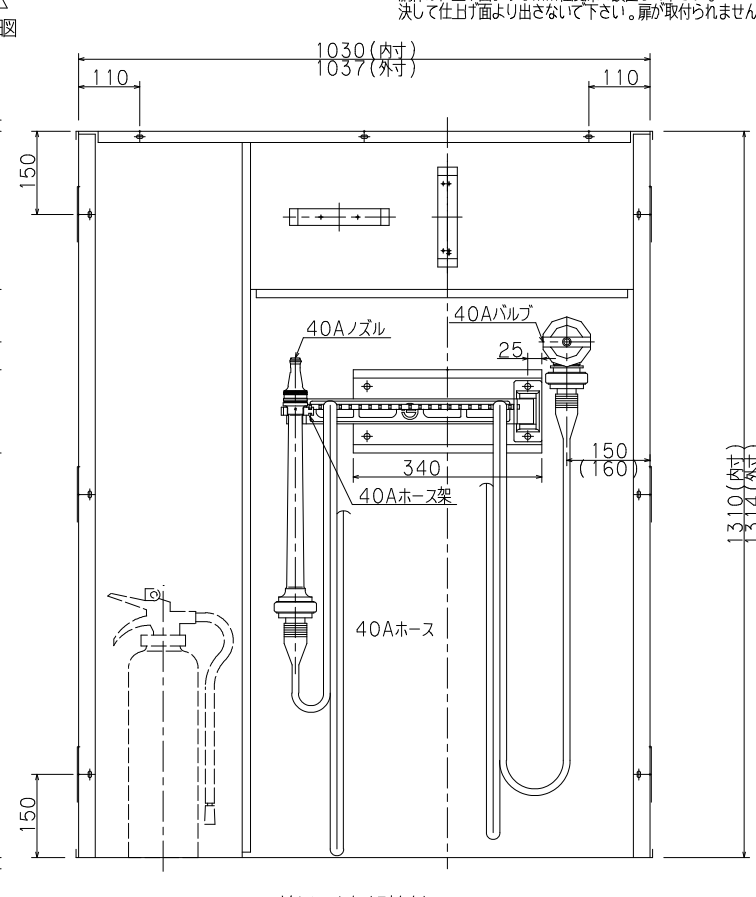
正面图



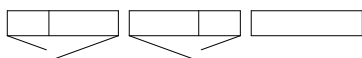
## 露出型



差込型



### 差込型内部格納図



(露出型) 台 (露出型) 台 (露出型) 台

(差込型) 台 (差込型) 台 (差込型) 台

仕様

材料	t 1.6表面処理鋼板
----	-------------

塗装      メラミン樹脂焼付

塗色 御指定色

文字 角ゴシック体ラッカー刷込


内部格納品

バルブ	40A X 90°	1個
-----	-----------	----

ノズル	40A X $\phi 13$	1本
-----	-----------------	----

ホース架	40A X 20R	1組
------	-----------	----

ホース	40A X 15M	2本
-----	-----------	----

工事名称										
図面名称	屋内消火栓格納箱（消火器併用型）								縮尺	1/10
型式番号	YM-ST-10S(A)								原紙	A3
設計番号	YM-0003E	データ	共通	営業管理番号						
作成日	2016 年 2 月 1 日			検	図	設計	筒井	作	角田	修正
修正日	年 月 日			図	図	計	井	図	田	正
 <b>株式会社横井製作所</b>							