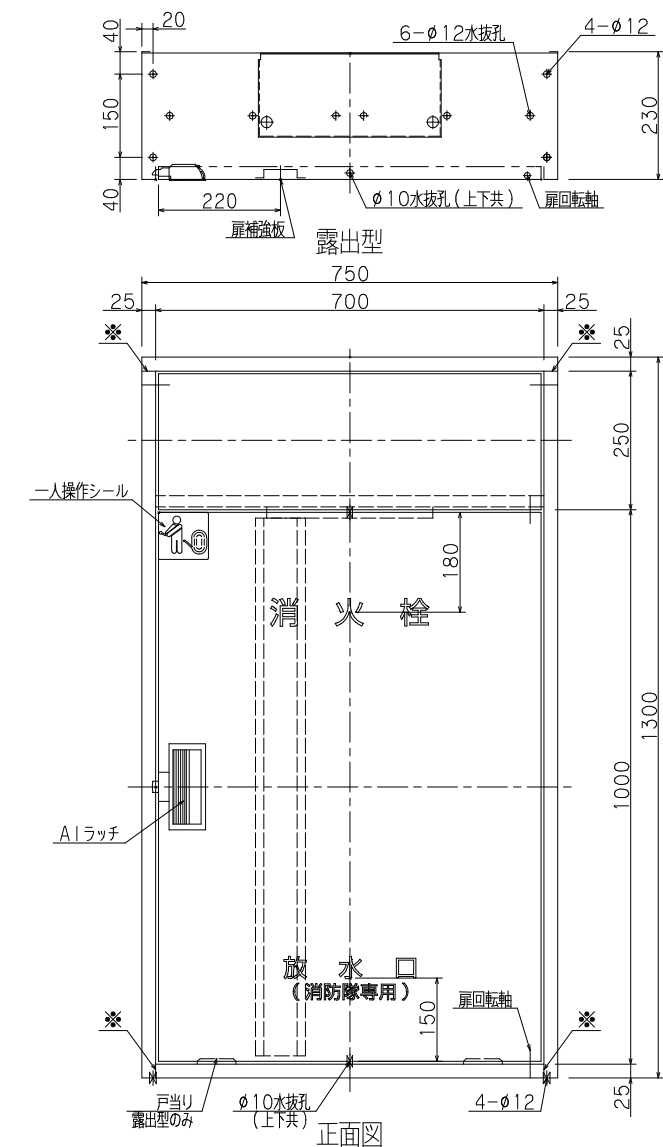
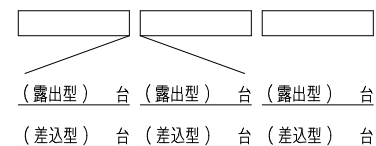


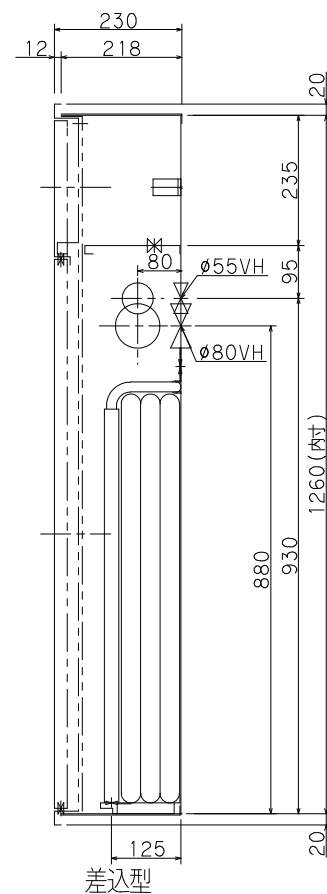
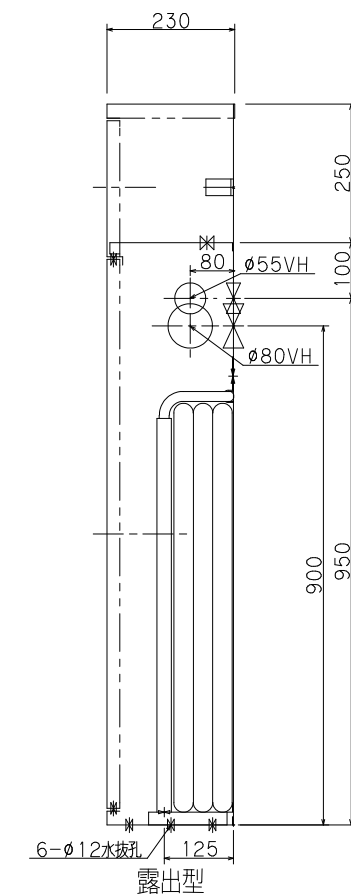
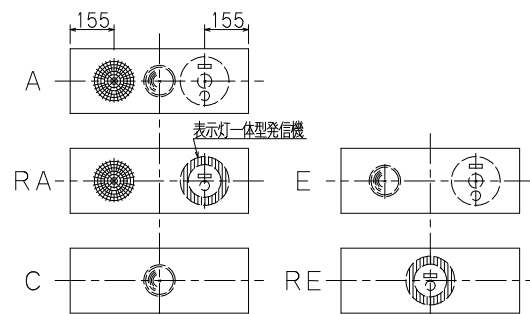
認定・識別番号：認評栓第26～1号・S01
使用圧：1.0MPa
圧力損失値：0.21MPa



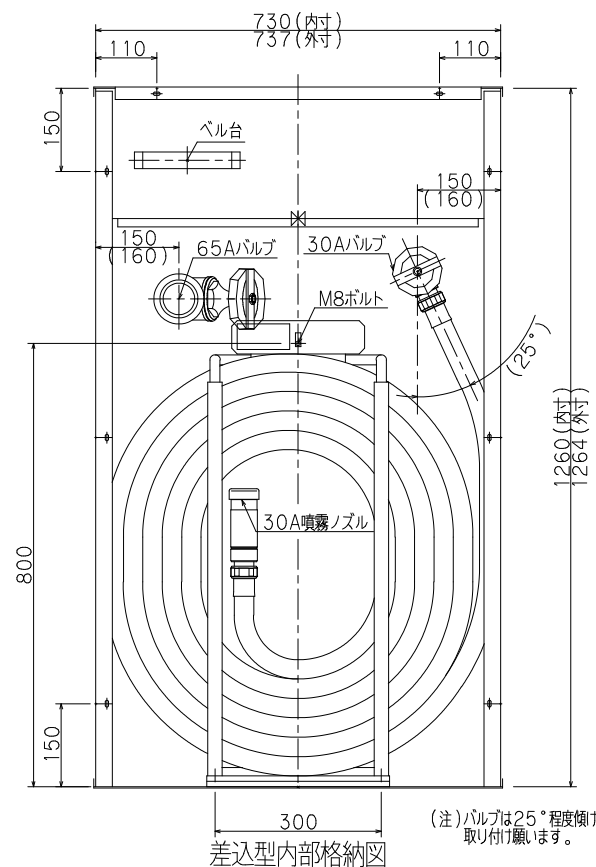
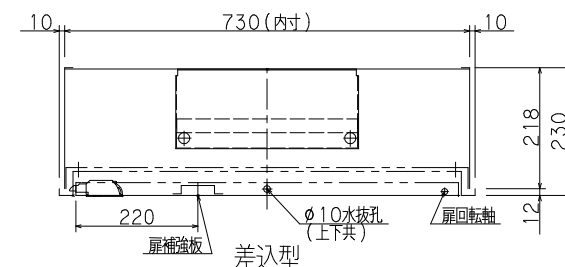
※印実線部分の加工は露出型のみとなります。



仕様	
材料	t1.6表面処理鋼板
塗装	メラミン樹脂焼付
塗色	御指定色
文字	角ゴシック体ラッカー刷込



()内寸法は露出型を示す
胴体は仕上り面より5mm程度深く設置して下さい。
決して仕上り面より出さないで下さい。扉が取付られません。



内部格納品			
バルブ	30A	X 90° (配管接続口 40A)	1個
噴霧ノズル	30A	噴霧切換ノズル	1本
保形ホース	30A	X 30M	1本
起動方法	バルブ連動方式		
バルブ	65A	X 180° (裏配管)	1個
	65A	X 90° (横配管)	

工事名称											
図面名称	易操作性 1 号消火栓格納箱（併設型）							(HY-PER)		縮尺	1/10
型式番号	YM-ST-20F (B)									原紙	A3
設計番号	YM-1221-3	データ	共通	営業管理番号							
作成日	2021	年	4	月	1	日	検 図	設計 角田	作 図	角田	修正 正
修正日		年		月		日					
ヨコリ 株式会社 初田製作所											標準図