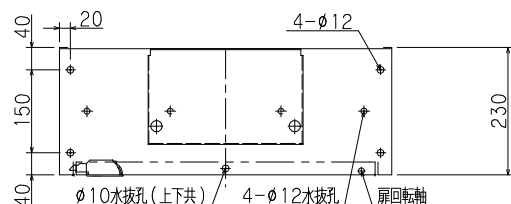
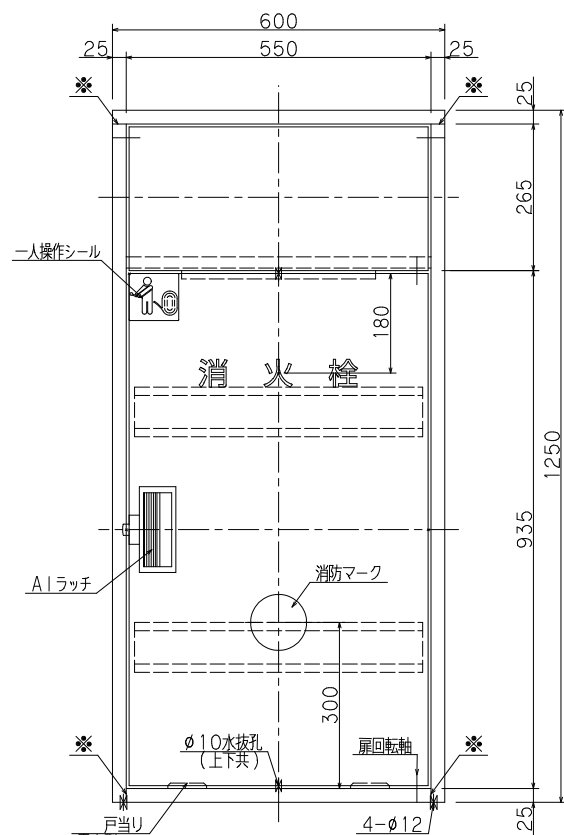


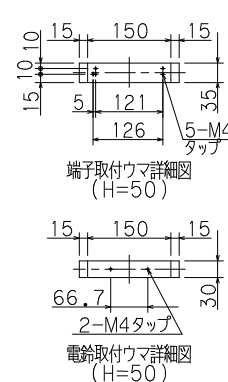
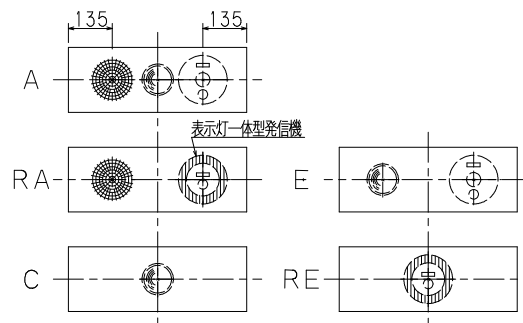
認定・識別番号: 認評栓第26~36号・S01
使用圧: 1.0MPa
圧力損失値: 0.13MPa



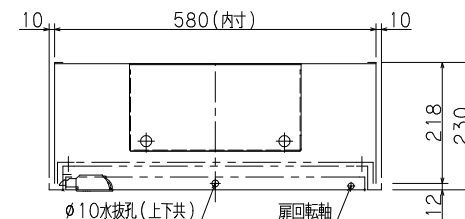
露出型



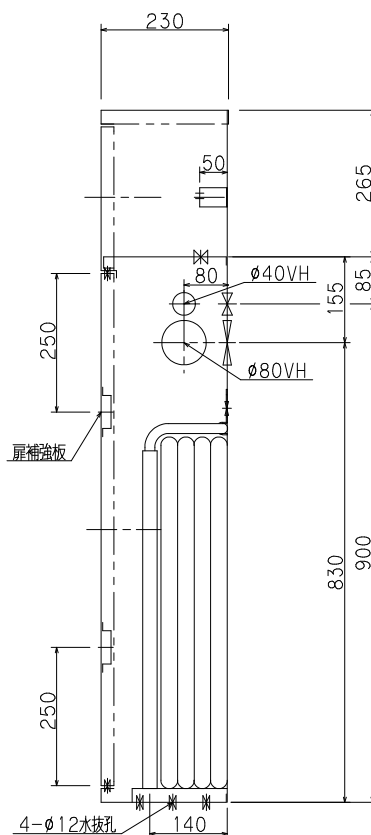
正面图



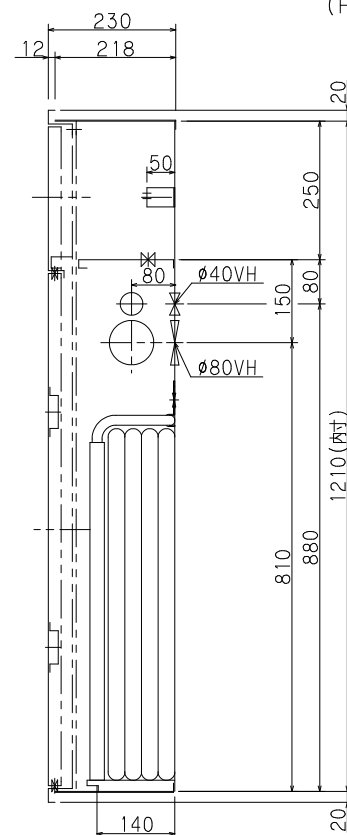
()内寸法は露出型を示す
胴体は仕上げ面より5mm程度深く設置して下さい。
決して仕上げ面より出さないで下さい。扉が取付られません。



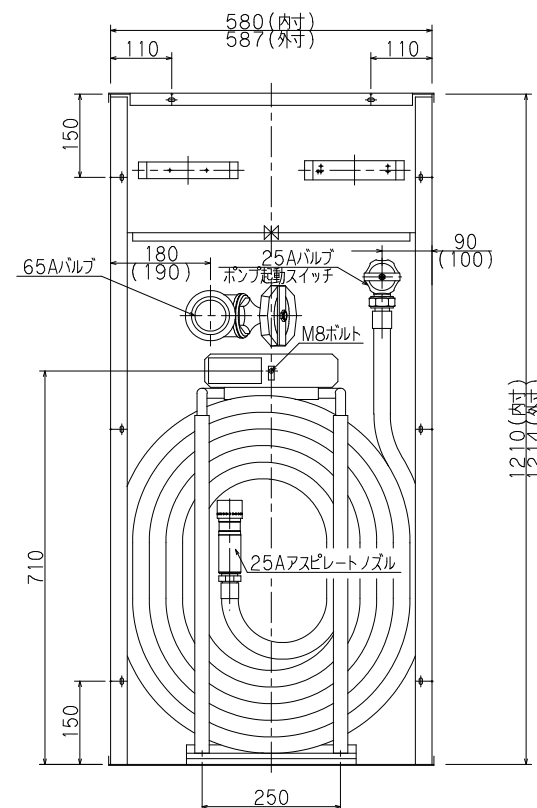
差込型



露出型



差込型



差込型内部格納図

※印実線部分の加工は露出型のみとなります。




(露出型) 台 (露出型) 台 (露出型) 台

(差込型) 台 (差込型) 台 (差込型) 台

| | |
|----|--------------|
| 仕様 | |
| 材料 | t1.6表面処理鋼板 |
| 塗装 | メラミン樹脂焼付 |
| 塗色 | 御指定色(|
| 文字 | 角ゴシック体ラッカー刷込 |

| 内部格納品 | | |
|-------|------------------|----|
| バルブ | 25A X 90° | 1個 |
| ノズル | 25A アスピレートノズル | 1本 |
| 保形ホース | 25A X 30M | 1本 |
| 起動方法 | バルブ連動方式 | |
| バルブ | 65A X 180° (裏配管) | 1個 |
| | 65A X 90° (横配管) | |

| | | | | | | | |
|--|------------------------|-----|----|--------|-----|----|------|
| 工事名称 | | | | | | 縮尺 | 1/10 |
| 図面名称 | 広範囲型2号消火栓格納箱（ツインローラー式） | | | | | 原紙 | A3 |
| 型式番号 | YM-ST-30F(A) | | | | | | |
| 設計番号 | YM-2071E-3 | データ | 共通 | 営業管理番号 | | | |
| 作成日 | 2021年4月1日 | | | 検 | （条） | 設計 | （片山） |
| 修正日 | 年 月 日 | | | 図 | （条） | 設計 | （片山） |
|  株式会社 初田製作所 | | | | | | | 標準図 |