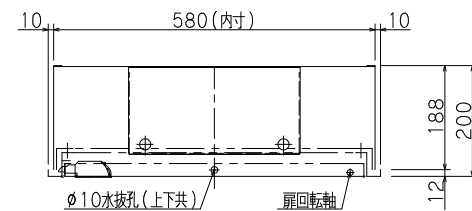
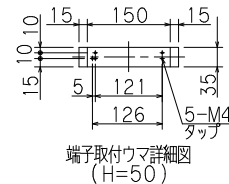


露出型

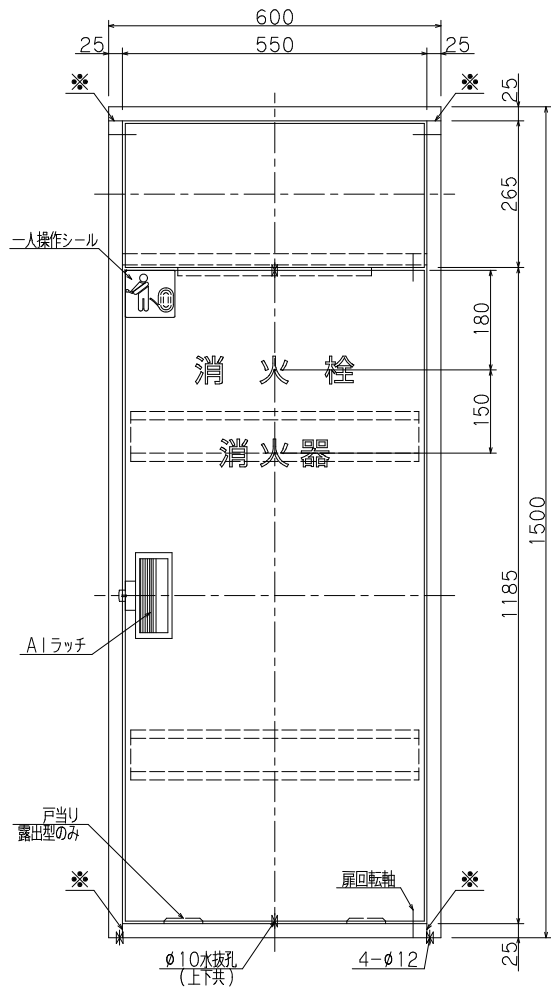
認定・識別番号：認評栓第26～36号・S01
使用圧：1.0MPa
圧力損失値：0.13MPa

※印実線部分の加工は露出型のみとなります。

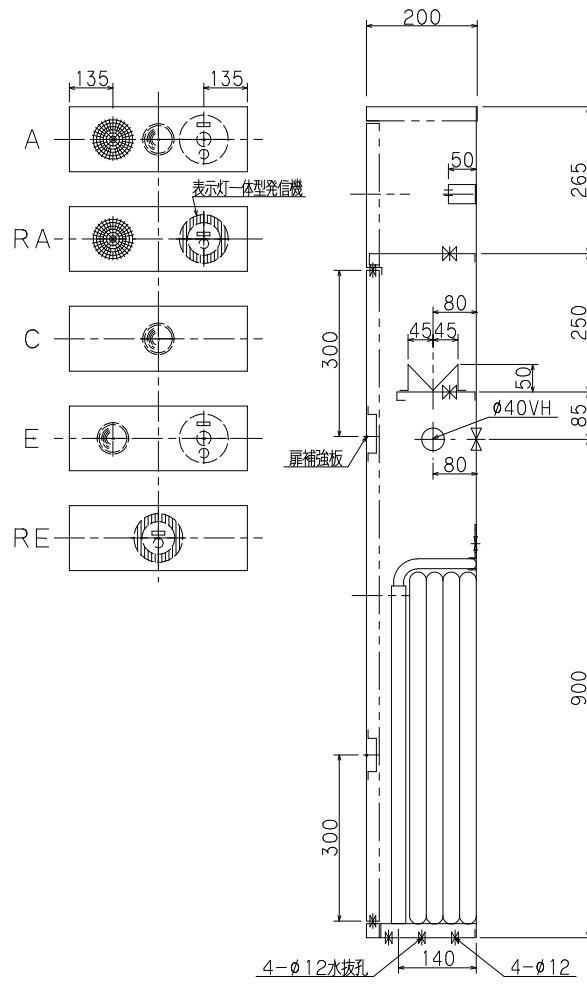


差込型

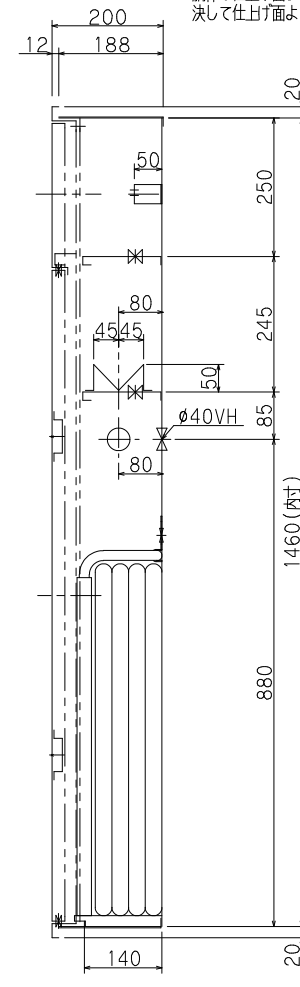
() 内寸法は露出型を示す
胴体は仕掛け面より5mm程度深く設置して下さい。
決して仕掛け面より出さないで下さい。扉が取付られません。



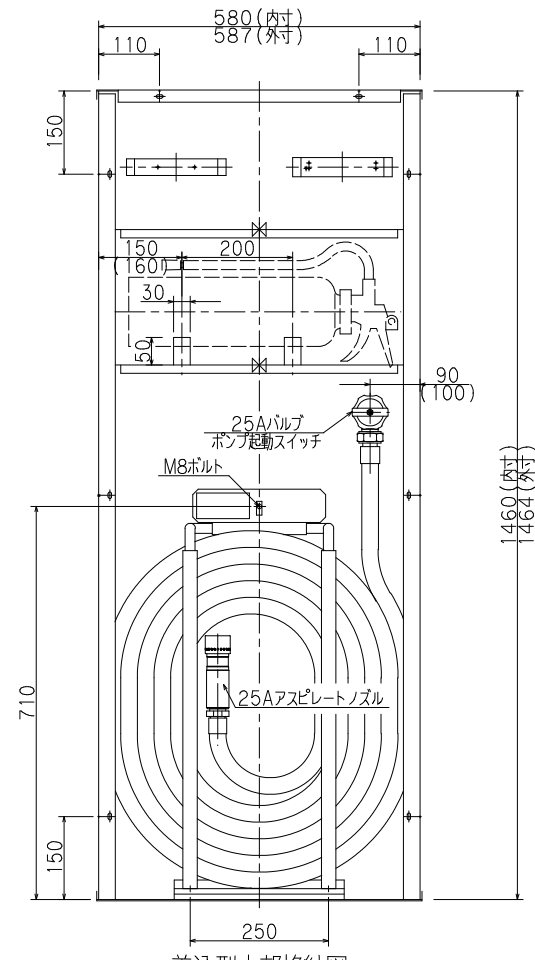
正面図



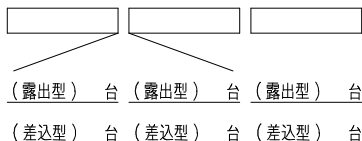
露出型



差込型



差込型内部格納図



仕様	内部格納品
材料 t1.6表面処理鋼板	バルブ 25A X 90° 1個
塗装 メラミン樹脂焼付	ノズル 25A アスピレートノズル 1本
塗色 御指定色 ()	保形ホース 25A X 30M 1本
文字 角ゴシック体ラッカー刷込	起動方法 バルブ連動方式

工事名称	広範囲型2号消火栓格納箱 (ツインローラー式)	縮尺	1/10
図面名称	YM-ST-30S (A)	原紙	A3
型式番号	YM-2072E-3	データ	共通
設計番号	営業管理番号	設計	片山
作成日	2021年4月1日	校	西崎
修正日	年 月 日	図	修正

YOKOI 株式会社 初田製作所

標準図