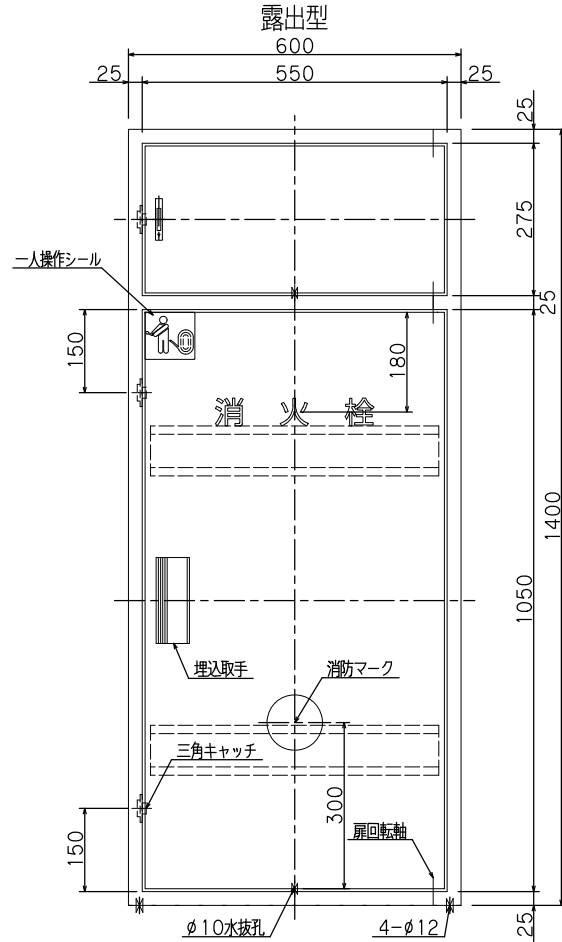
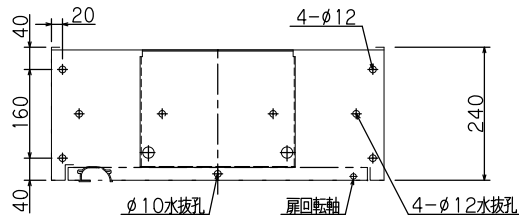
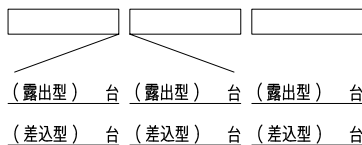


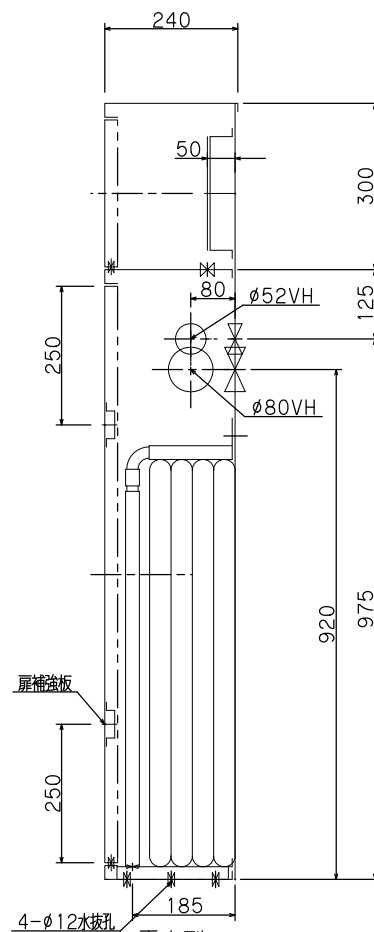
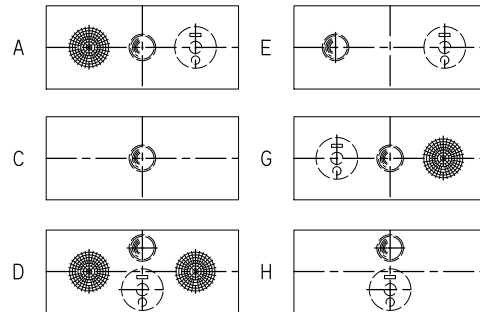
認定・識別番号：認評栓第26～1号・T10  
 使用圧：1.0MPa  
 圧力損失値：0.21MPa



正面図



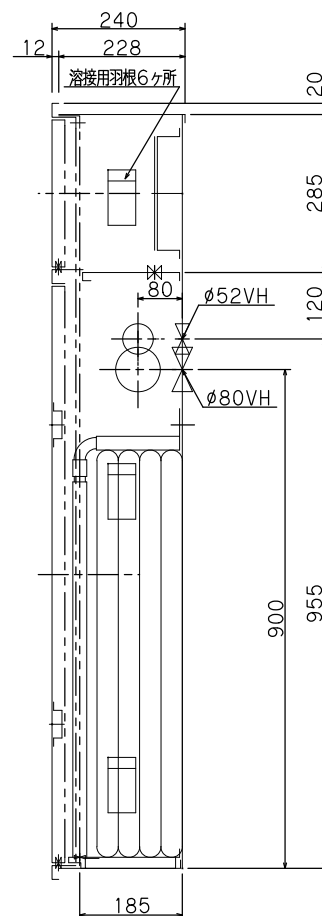
仕様  
 材料 t1.6表面処理鋼板  
 塗装 メラミン樹脂焼付  
 塗色 御指定色  
 文字 角ゴシック体ラッカー刷込



露出型

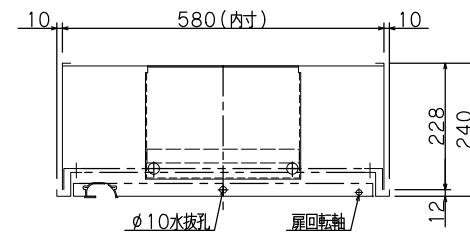
内部格納品

バルブ	30A X 90° (配管接続口 40A)	1個
噴霧ノズル	30A 噴霧切換ノズル	1本
保形ホース	30A X 30M	1本
起動方法	バルブ連動方式	
バルブ	65A X 180° (裏配管)	1個
	65A X 90° (横配管)	

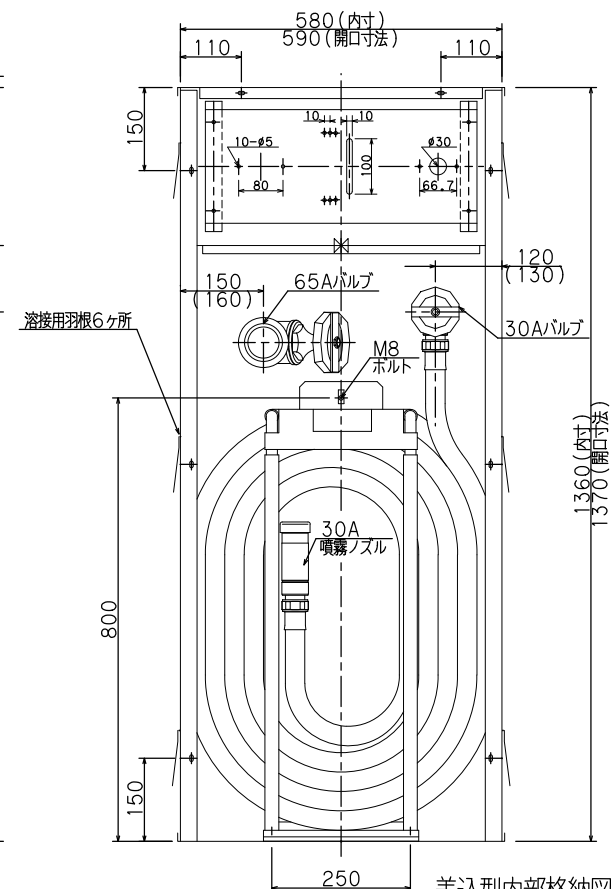


差込型

\* ( ) 内寸法は露出型を示す  
 胴体は仕掛け面より5mm程度深く設置して下さい。  
 決して仕掛け面より出さないで下さい。扉が取付けられません。



差込型



差込型内部格納図

工事名称	易操作性1号消火栓格納箱 (併設型)			縮尺	1/10
図面名称	YM-ST-20FスリムC (A)			原紙	A3
型式番号	EA-0081E	データ	東京	営業管理番号	
設計番号	2015年5月1日	検	図	設計	簡井
作成日	2015年5月1日	検	図	設計	簡井
修正日	年 月 日	検	図	設計	簡井
株式会社横井製作所					標準図