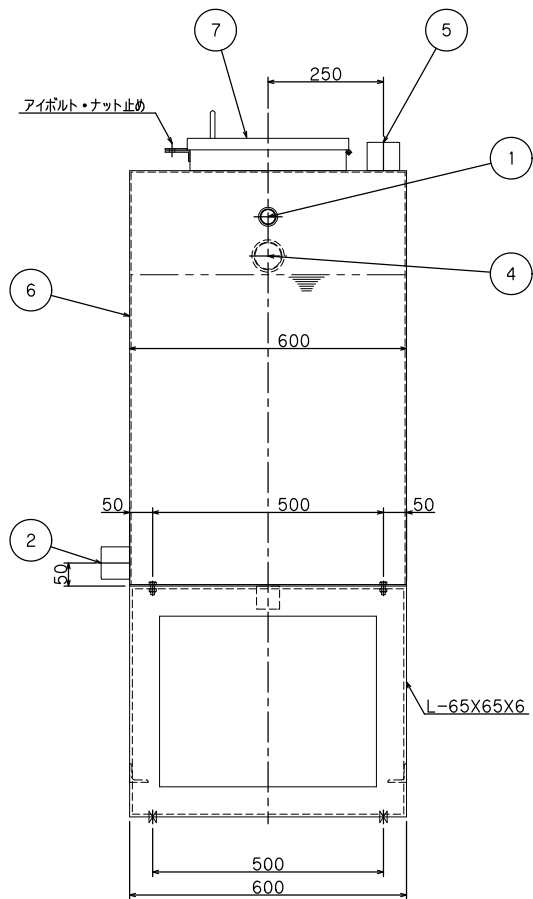
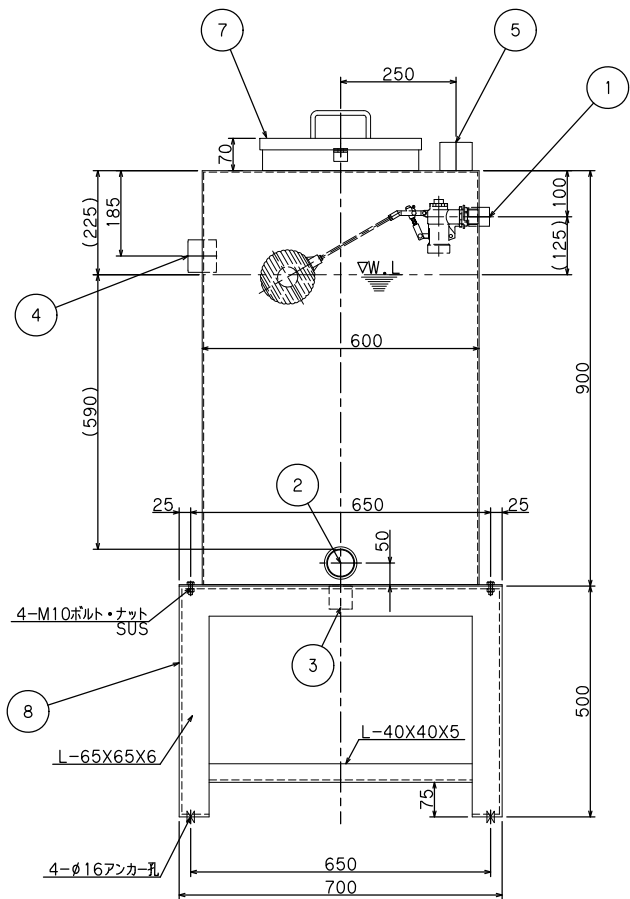
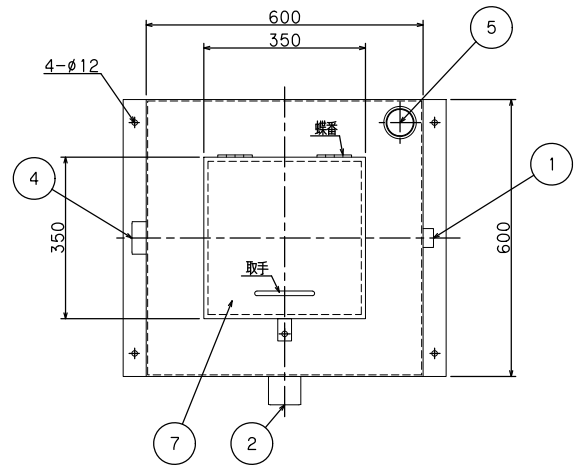
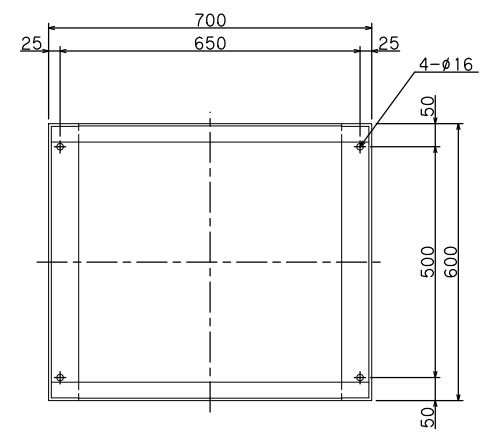


注：ボールタップ・電極等は別途御用意ください。



番号	名 称	数	備 考
①	給 水 口	1	25Aソケット
②	取 水 口	1	50Aソケット
③	排 水 口	1	32Aソケット
④	オーバーフロー（通気口兼用）	1	50Aソケット
⑤	電 極 座	1	50Aソケット
⑥	本 体	1	
⑦	蓋	1	
⑧	架 台	1	亜鉛めっき
仕様			
材質 本 体 t3.2鋼板			
蓋 t3.2鋼板			
仕上 内 面 エポキシ樹脂塗装			
外 面 錆止め塗装			
実容量※ 200ℓ			
※W.L.の高さにおいて実容量を確保しております。			



取付アンカー孔位置

設計用標準震度：K_s= 2.0 G

工事名称		補給水槽（200ℓ型）		縮尺	1/12
図面名称		SPG-200-1		（耐震1）	原紙
型式番号		GF-9157		データ	共通
設計番号		2013 年 5 月 1 日		営業管理番号	
作成日		2013 年 5 月 1 日		検 査	図 案
修正日		年 月 日		設 計	簡 井
				作 図	角 田
				修 正	正
				標準図	

株式会社横井製作所

標準図