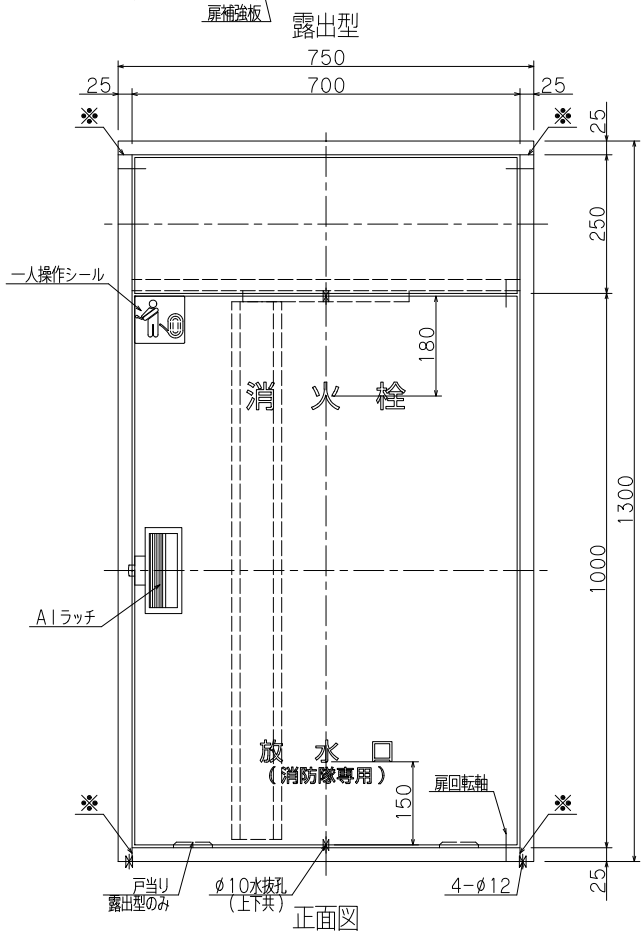
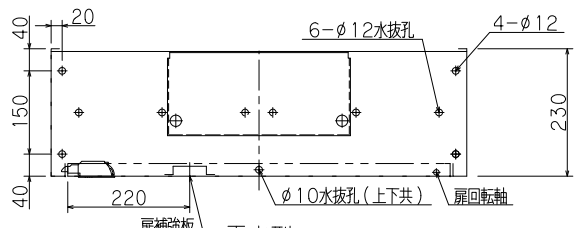
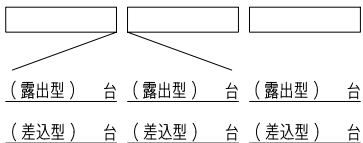


認定・識別番号：認評栓第26~1号・S01  
 使用圧：1.0MPa  
 圧力損失値：0.21MPa

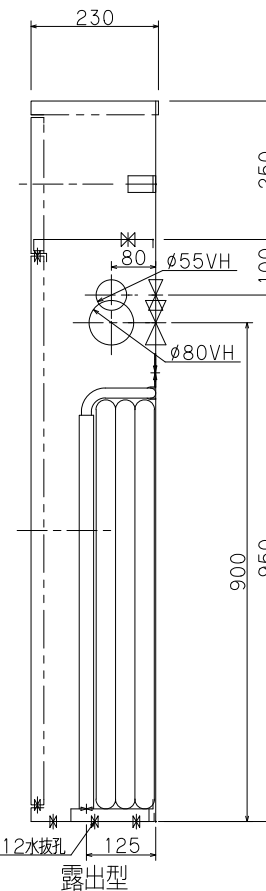
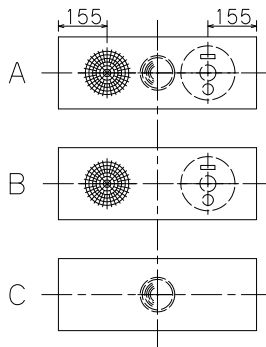


正面図

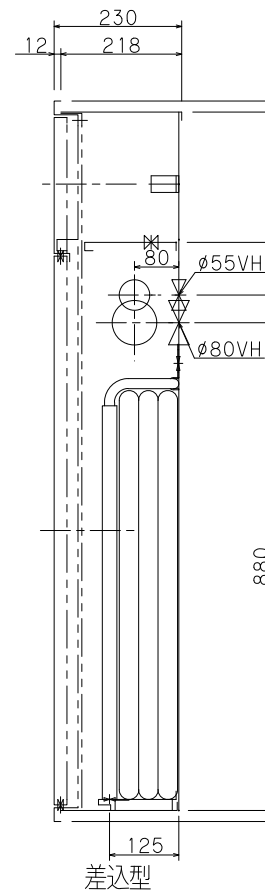
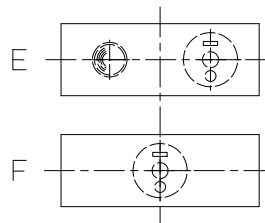
※印実線部分の加工は露出型のみとなります。  
 雨水のかかる場所には設置しないで下さい。



仕様  
 材料 t1.6表面処理鋼板  
 塗装 メラミン樹脂焼付  
 塗色 御指定色  
 文字 角ゴシック体ラッカー刷込

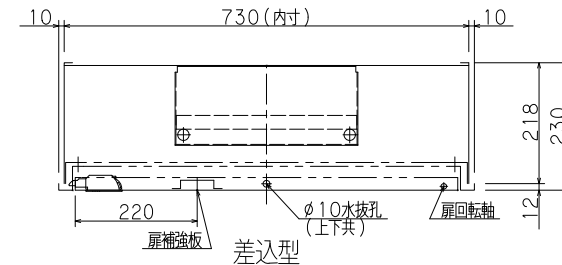


露出型

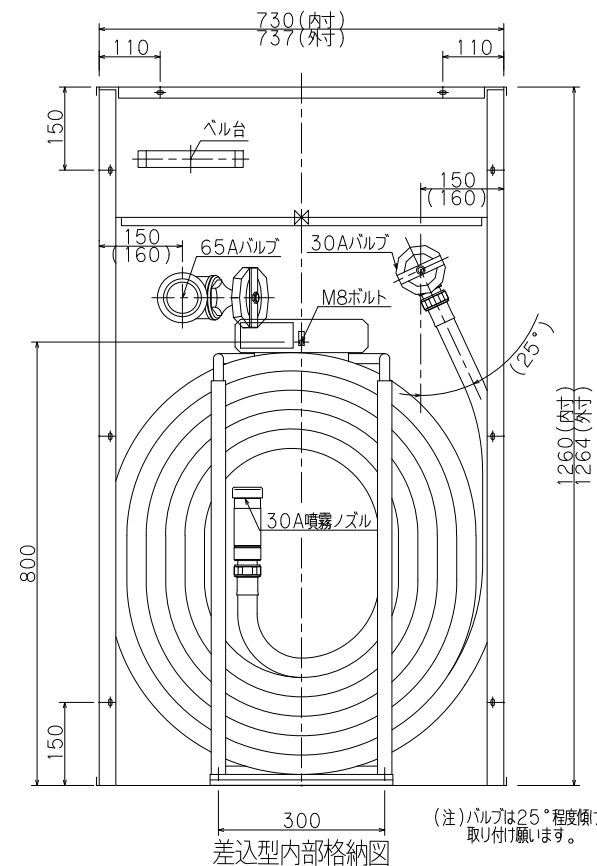


差込型

( )内寸法は露出型を示す  
 胴体は仕上げ面より5mm程度深く設置して下さい。  
 決して仕上げ面より出さないで下さい。扉が取付られません。



差込型



差込型内部格納図

(注)バルブは25°程度傾けて取り付け願います。

内部格納品

バルブ	30A X 90° (配管接続口 40A)	1個
噴霧ノズル	30A 噴霧切換ノズル	1本
保形ホース	30A X 30M	1本
起動方法	バルブ運動方式	
バルブ	65A X 180° (裏配管)	1個
	65A X 90° (横配管)	

工事名称	易操作性1号消火栓格納箱 (併設型)			縮尺	1/10
図面名称				原紙	A3
型式番号	YM-ST-20F (B)				
設計番号	YM-1221	データ	共通	営業管理番号	
作成日	2018年12月3日			検	設計
修正日	年	月	日	図	筒井
				角田	修正