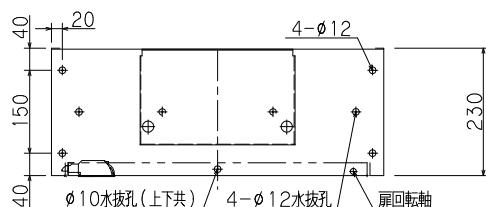
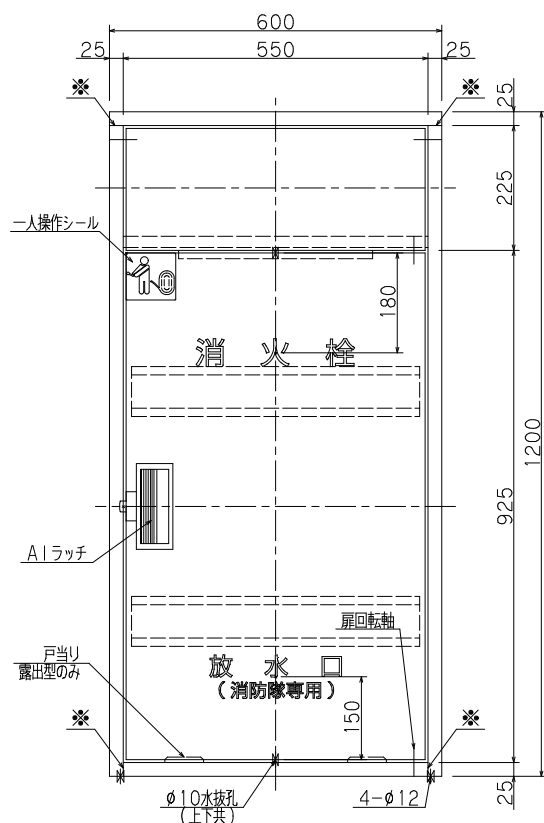


認定・識別番号: 認評栓第26~36号・S01
使用圧: 1.0MPa
圧力損失値: 0.13MPa



露出型



正面图

※印実線部分の加工は露出型のみとなります。



(露出型) 台 (露出型) 台 (露出型) 台

(差込型) 台 (差込型) 台 (差込型) 台

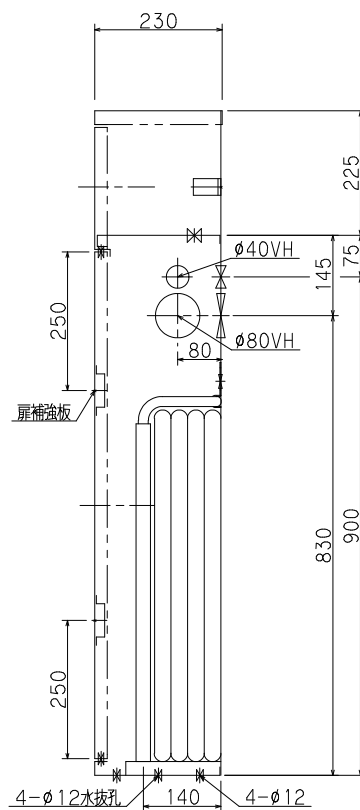
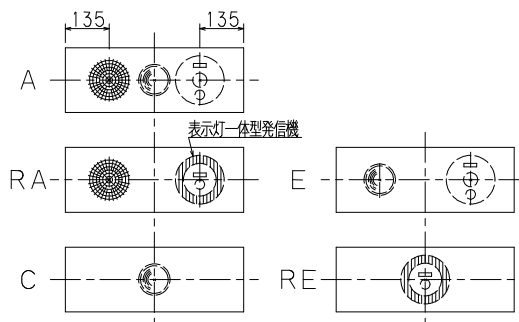
仕様

材料 t 1.6 表面处理钢板

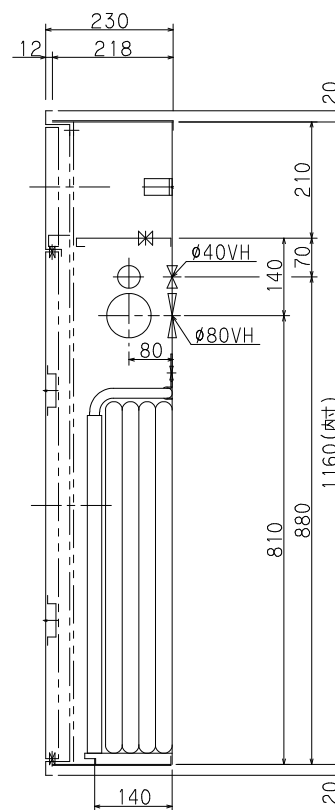
塗装 メラミン樹脂焼付

塗色 御指定色(

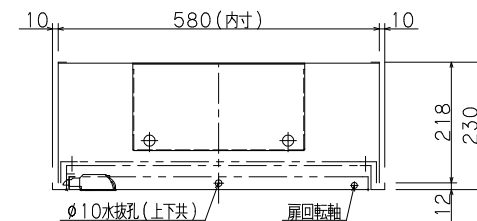
文字 角ゴシック体ラッカー刷込



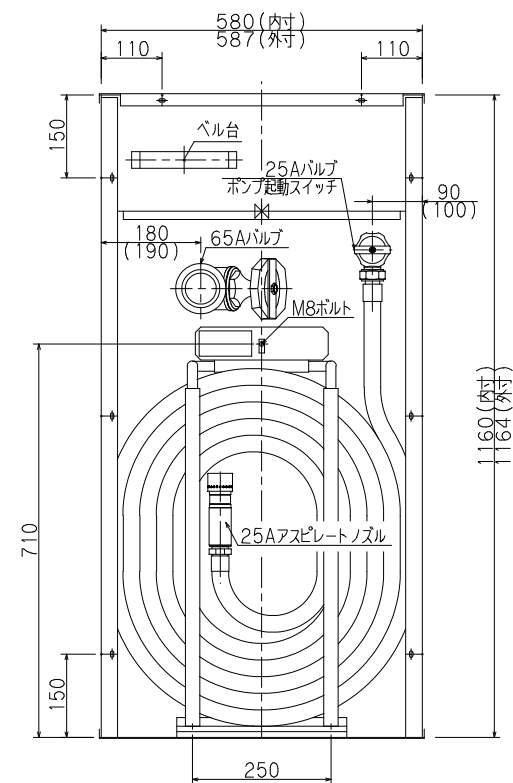
露出型



差込型



差込型




差込型内部格納図

()内寸法は露出型を示す
胴体は仕上り面より5mm程度深く設置して下さい。
決して仕上り面より出さないで下さい。扉が取付けられません。

内部格納品		
バルブ	25A X 90°	1個
ノズル	25A アスピレートノズル	1本
保形ホース	25A X 30M	1本
起動方法	バルブ連動方式	
バルブ	65A X 180° (裏配管)	1個
	65A X 90° (横配管)	

工事名称												
図面名称	広範囲型2号消火栓格納箱（ツインローラー式）										縮尺	1/10
型式番号	YM-ST-30F（B）										原紙	A3
設計番号	YM-2071-3	データ	共通	営業管理番号								
作成日	2021	年	4	月	1	日	検	設計	片山	作図	角田	修正
修正日		年		月		日	図	計				



株式会社 初田製作所

標準図