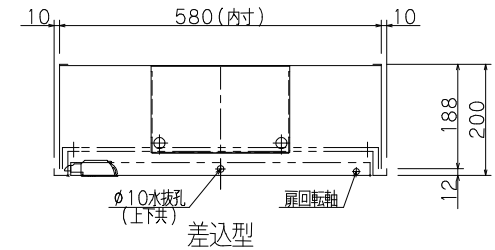
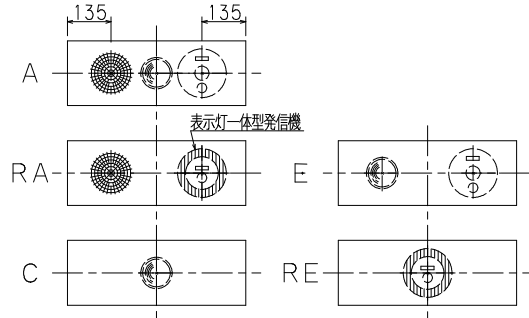
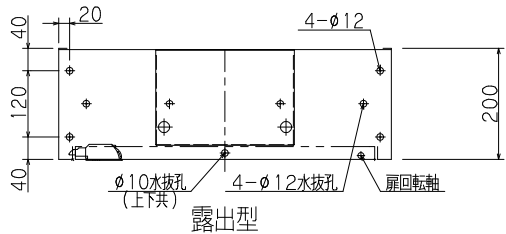


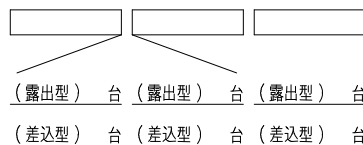
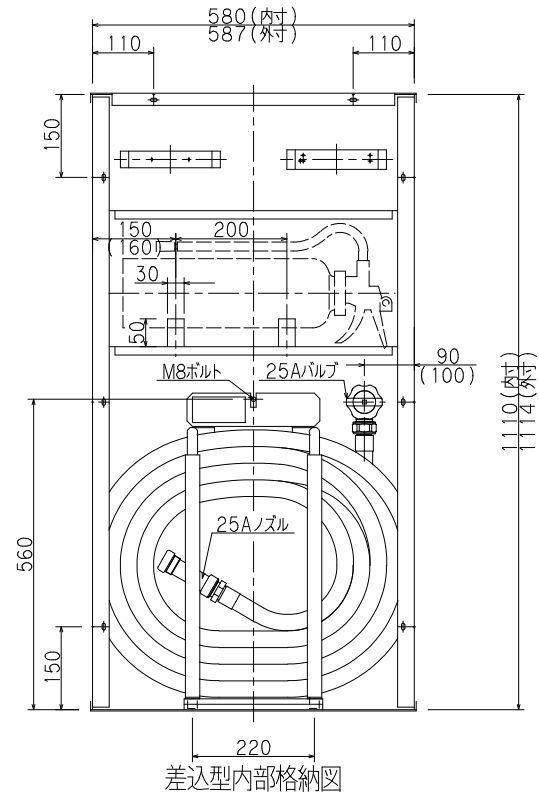
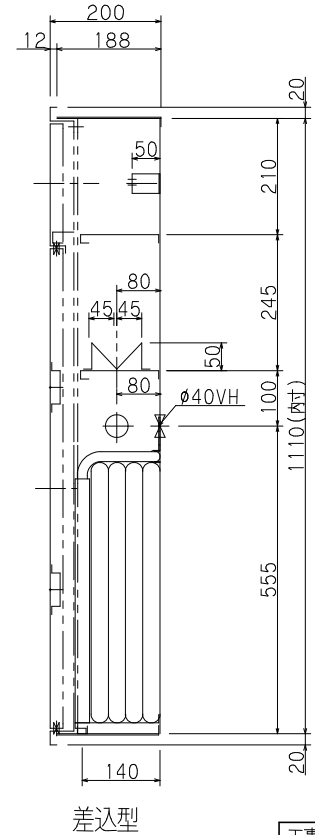
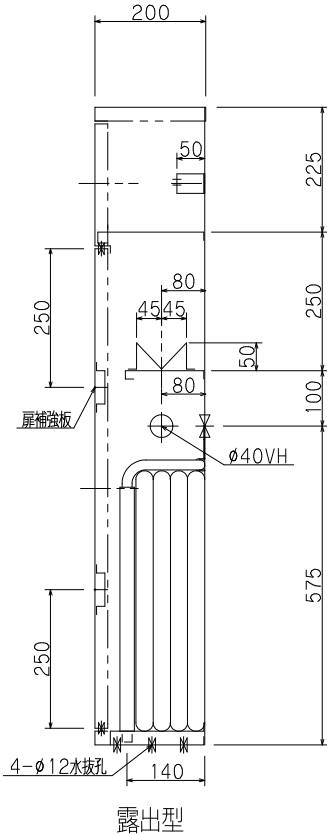
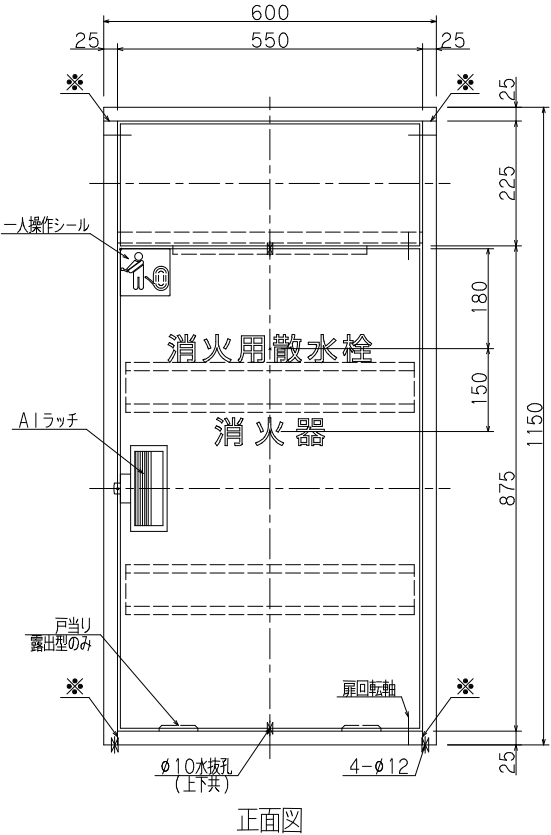
認定・識別番号：認評栓第26～9号・S04
圧力損失値：0.10MPa

※印実線部分の加工は露出型のみとなります。



基準により最高使用圧力は1.0 MPa以下となっておりますので1次側締切圧力は、1.0 MPa以下でご使用ください。

() 内寸法は露出型を示す
胴体は仕上げ面より5mm程度深く設置して下さい。
決して仕上げ面より出さないで下さい。扉が取付られません。



仕様		内部格納品	
材料	t1.6表面処理鋼板	バルブ	25A X 90° 1個
塗装	メラミン樹脂焼付	ノズル	25A 開閉機構付 1本
塗色	御指定色 ()	保形ホース	25A X 20M 1本
文字	角ゴシック体ラッカー刷込		

工事名称	消火器併用補助散水栓格納箱 (ツインローラー式)			縮尺	1/10
図面名称	YM-ST-40S (A)			原紙	A3
型式番号	YM-4112E-3	データ	共通	営業管理番号	
設計番号	2021年4月1日	検	図	設計	角田
作成日	2021年4月1日	作	図	修正	角田
修正日	年 月 日	修	正		

YOKOI 株式会社 初田製作所 標準図