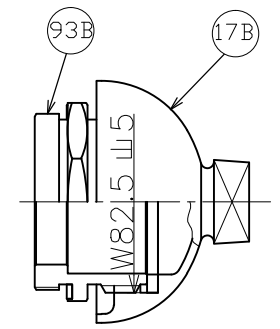


表1 フランジ部寸法

呼び径	d	D	C	g	N	h	T	f	L	A	B
JIS10K-50 水道用規格-50	50	155	120	96	4	19	16	2	110	80	140
水道用規格-75 JIS10K-75	75	211	168	125	8		21	3	160	115	170
水道用規格-100 JIS10K-100	100	238	195	152	4	21	3	18		2	120



65A JIS B 9912の場合
S=(1:2)

表2 地下寸法及び短管寸法

地下寸法	H	H ₁	短管寸法
≒ 600	210	1342	FC200
≒ 640	250	1382	
≒ 690	300	1432	
≒ 750	360	1492	
≒ 800	410	1542	
≒ 850	460	1592	FCD450
≒ 900	510	1642	
≒ 1000	610	1742	
≒ 1050	660	1792	
≒ 1100	710	1842	
≒ 1200	810	1942	
≒ 1350	960	2092	

表3 使用圧力及び試験圧力

使用圧力	本体試験圧力	弁座試験圧力
0.75MPa	1.75MPa	1.3MPa
1.0MPa	2.1MPa	1.5MPa

品番	部品名	材料	個数	備考
93	口金	SUS304	1	65A JIS B 9912
91	排水弁	CAC406他	1	
47B	オリング	NBR	1	
47A	オリング	NBR	2	
34	弁棒(上)	SUS403	1	
32	弁棒(下)	SUS403	1	
30	弁座押さえ	SCS13	1	
27	弁座	水道用ゴム	1	
23	外し金	SUS304	1	
22	差し金具	SUS304	1	65A JIS B 9911
21	口金フランジ	SUS304	1	
20	クサリ	SUS304	1	
17B	口金キャップ	SCS13	1	
17A	口金キャップ	SCS13	1	
16	排水弁カバー	FC200	1	
15	破壊板	FC200	4	
14	振れ止め	FCD450	1	又はCAC406
12	クラッチ(上)	FC200	1	
11	クラッチ(下)	FCD450	1	
10	弁体	FCD450	1	
9	グランド	SUS304	1	
6	キャップ	SCS14	1	
5	乙管	FCD450	1	
4	短管	表2に記載	1	
3	回転体	SCS14	1	
2	本体	SUS304	1	
1	弁箱	FCD450	1	

品番	部品名	材料	個数	備考
使用圧力	MPa	試験圧力	本体	MPa 弁座
製図	2013年2月25日	品名	75A	
尺度	1:7		回転打倒式	
承認	検図		地上式単口消火栓	
		製図	(強制多排水不凍装置付)	
		型式	No,77TS	
		図番	YSJ-77TS-3	

弁体引抜式

株式会社 横井製作所