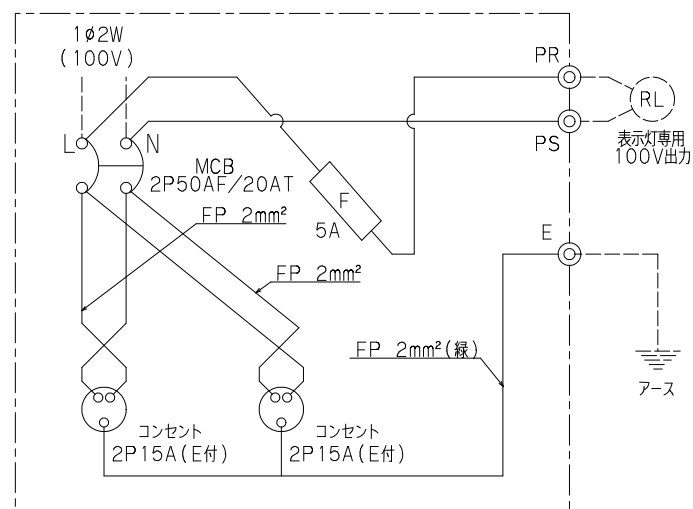


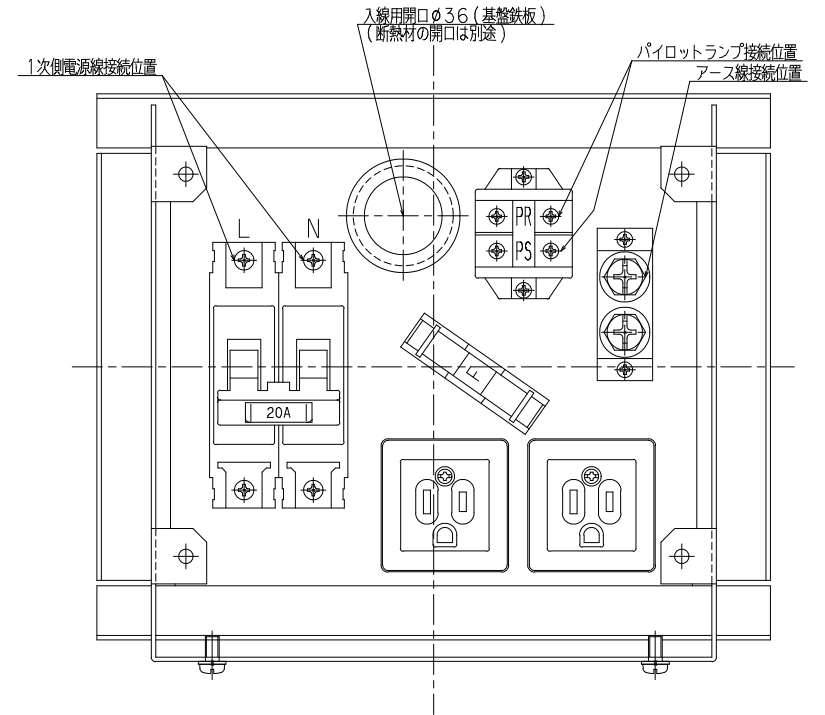
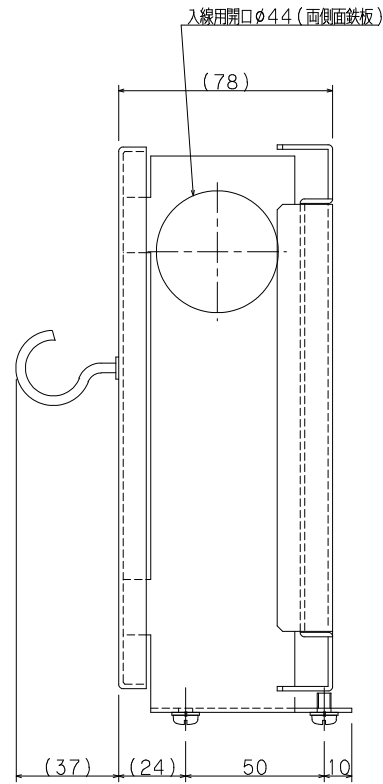
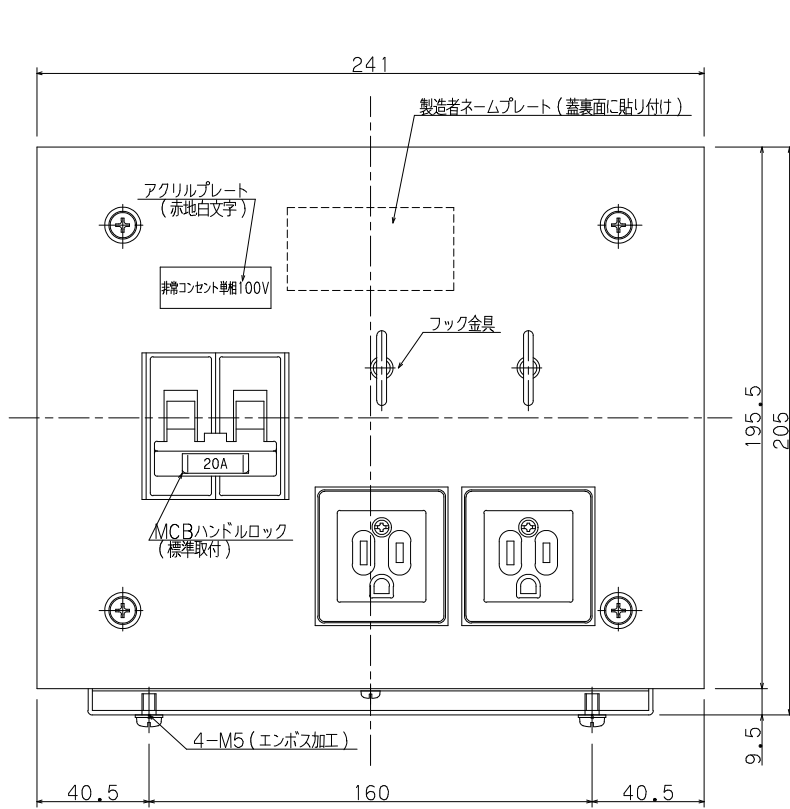
配線図



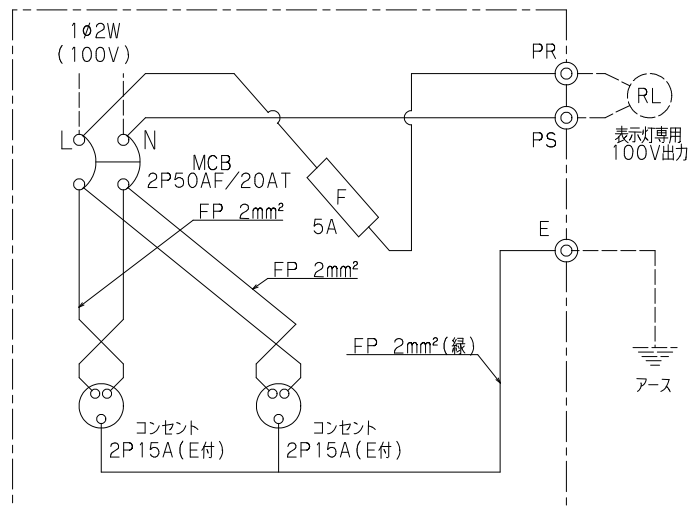
(注) 入力電源 (AC100V) は必ず MCB 一次側 (L, N) 直に接続して下さい

仕様		
材料	t1.6 電気亜鉛めっき鋼板 (SECC)	
不燃材	(株)エーアンドエーマテリアル製「ハイラック」 8mmX2 パルプ混入/けい酸カルシウム板 JIS A 5430 不燃認定番号 NM-2773	
露出コンセント	JIS C 8303 適合品	
塗装	マンセル 2.5Y 9/1 5分ツヤ	

工事名称		
図面名称	格納箱組込型非常コンセント盤 (100V 耐火ボード有り)	縮尺 1/2
型式番号	PL-1A	原紙 A3
設計番号	Y-0584	データ 共通
作成日	2006年8月3日	営業管理番号
修正日	2020年1月21日	検図 桑田
		設計 筒井
		作図 嶋村
		修正 角田



配線図



(注) 入力電源 (AC 100V) は必ず MCB 一次側 (L, N) 直に接続して下さい

材質			
材料	t1.6 電気亜鉛めっき鋼板 (SECC)		
露出コンセント	JIS C 8303 適合品		
塗装	マンセル 2.5Y 9/1 5分ツヤ		
工事名称			
図面名称	格納箱組込型非常コンセント盤 (100V 耐火ボードなし)	縮尺	1/2
型式番号	PL-1N	原紙	A3
設計番号	Y-0478L-1	データ	共通
営業管理番号			
作成日	2003年9月3日	検	桑田
修正日	2020年1月21日	設	筒井
		作	吉田
		修	角田
		角	田
株式会社 初田製作所			標準図