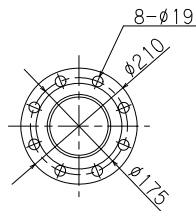
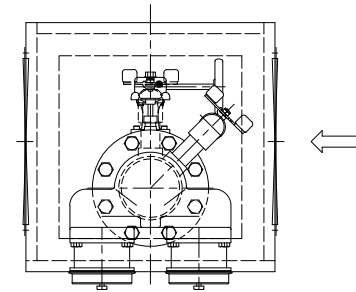


平面図

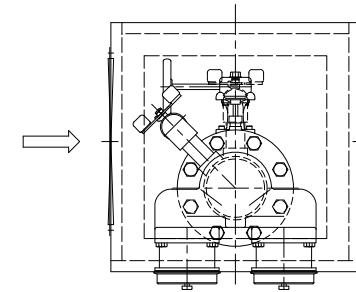
格納箱	
材料	t1.5ステンレス鋼板(SUS304)
仕上	表面ヘアライン仕上
文字	角ゴシック体(斜線部赤地)シール貼



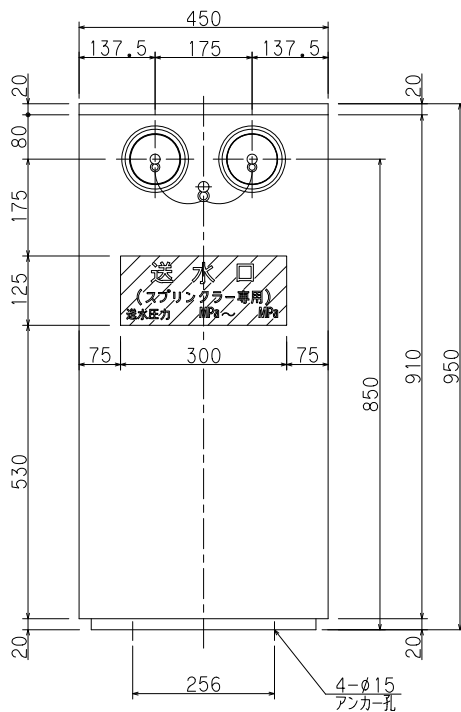
JIS10K-100A



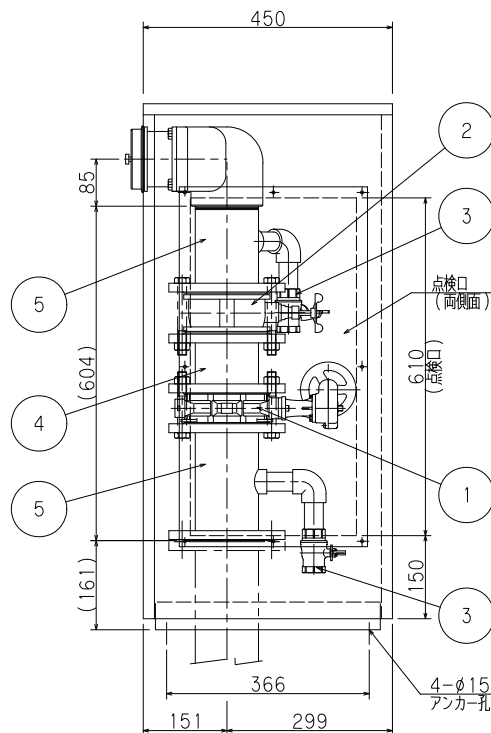
右点検



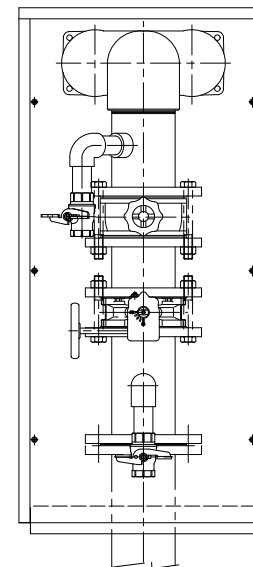
左点検



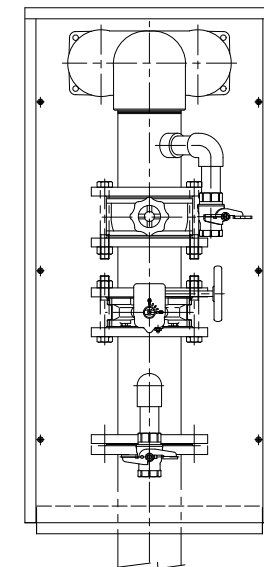
正面図



側面図



背面図
(右点検)



背面図
(左点検)

送水口		
型式認定番号	FDC-026号	
試験水圧	3.0MPa	
最高使用圧力	2.0MPa	
等価管長	38.3m	
材質	本体	ねずみ鋳鉄 FC200 (JIS-G5501)
	口金	青銅鋳物 CAC406 (JIS-H5120)

弁・配管	弁・配管	数量	材質	備考
5	フランジ管 100A	2	SGP 亜鉛メッキ仕上	JIS10Kフランジ
4	フランジ短管 100A	1	SGP 亜鉛メッキ仕上	JIS10Kフランジ
3	排水弁 25A	2	C3771BE	2.0MPa 消防認定品
2	逆止弁 100A	1	FC250	1.4MPa 消防認定品
1	止水弁 100A	1	ADC12	1.0MPa 消防認定品

最高使用圧力: 1.0MPa
 最高使用圧力を超える配管水圧試験時は必ずバタフライ弁を全開にしてください

工事名称	送水口格納箱(弁継付)			縮尺	1/10
図面名称	送水口格納箱(弁継付)			原紙	A3
型式番号	VRS-100-1M (100A-1.0MPa)				
設計番号	VRSS-100-10-E-2	データ	共通	営業管理番号	
作成日	2021年4月1日	検	図	設計	嶋村
修正日	年月日	検	図	設計	角田

YOKOI 株式会社 横井製作所

標準図