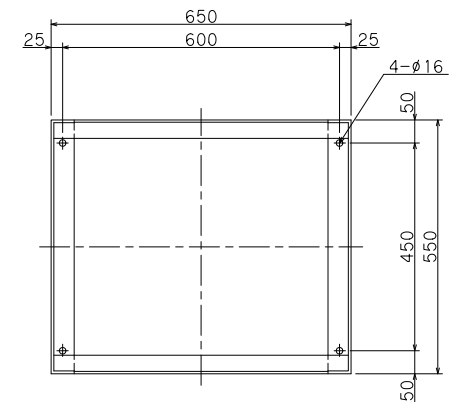
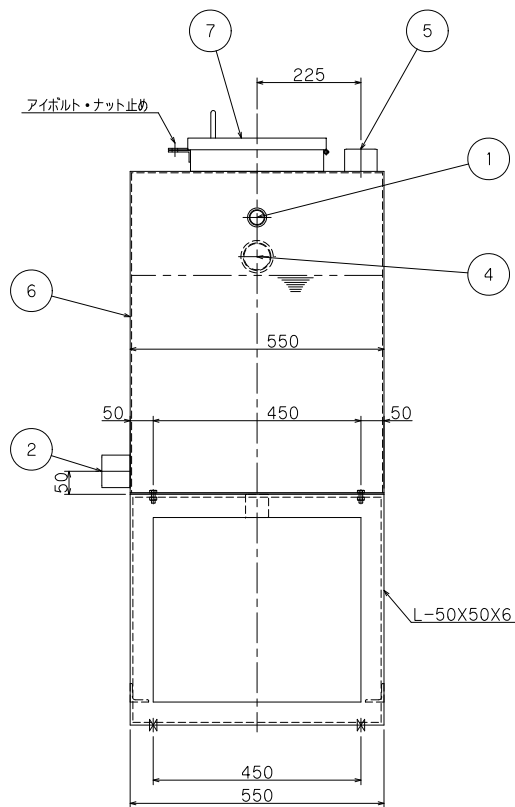
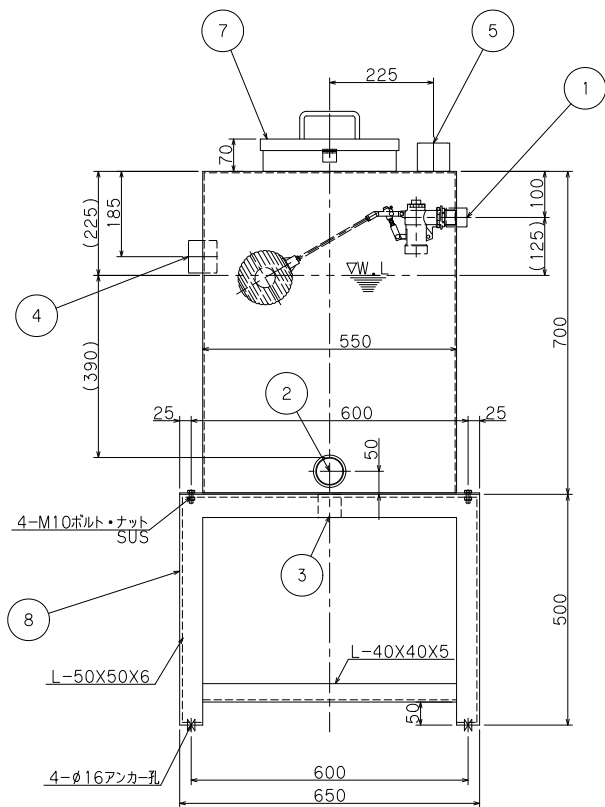
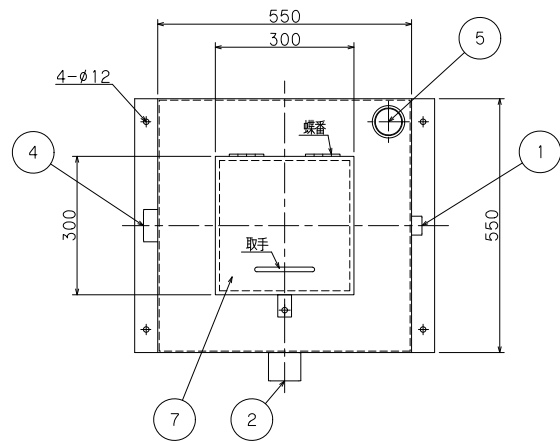


注：ボールタップ・電極等は別途御用意ください。



取付アンカー孔位置

設計用標準震度：K_s = 2.0 G

番号	名 称	数	備 考
①	給 水 口	1	25Aソケット
②	取 水 口	1	50Aソケット
③	排 水 口	1	32Aソケット
④	オーバーブロー（通気口兼用）	1	50Aソケット
⑤	電 極 座	1	50Aソケット
⑥	本 体	1	
⑦	蓋	1	
⑧	架 台	1	亜鉛めっき
仕様			
材質 本 体		t3.2鋼板	
蓋		t3.2鋼板	
仕上 内 面		エポキシ樹脂塗装	
外 面		錆止め塗装	
実容量※		100ℓ	
※W.L.の高さにおいて実容量を確保しております。			

工事名称		補給水槽（100ℓ型）		縮尺	1/12
図面名称		SPG-100-1		原紙	A3
型式番号		GF-9155		営業管理番号	
設計番号		データ 共通		検 査	
作成日		2013 年 5 月 1 日		設計	
修正日		2017 年 12 月 28 日		作 図	
				角 田 修 正	
				角 田	
				標準図	

YOKOI 株式会社 横井製作所