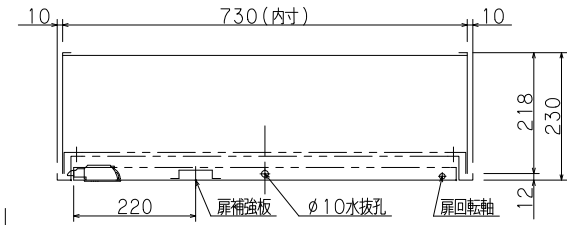
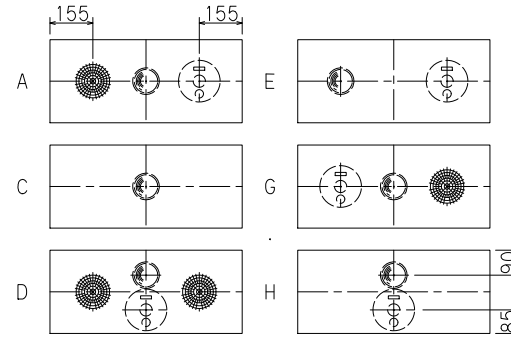
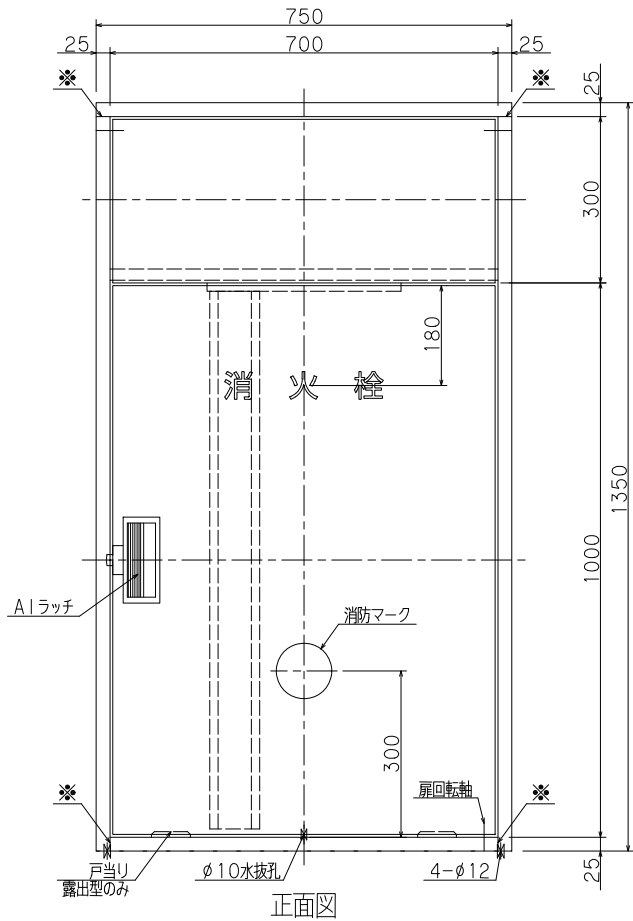
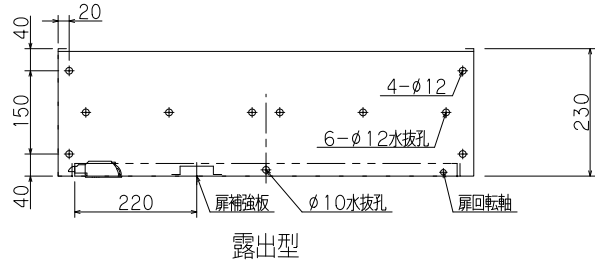
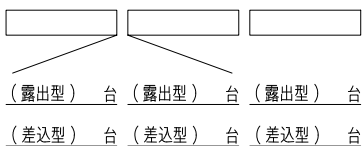
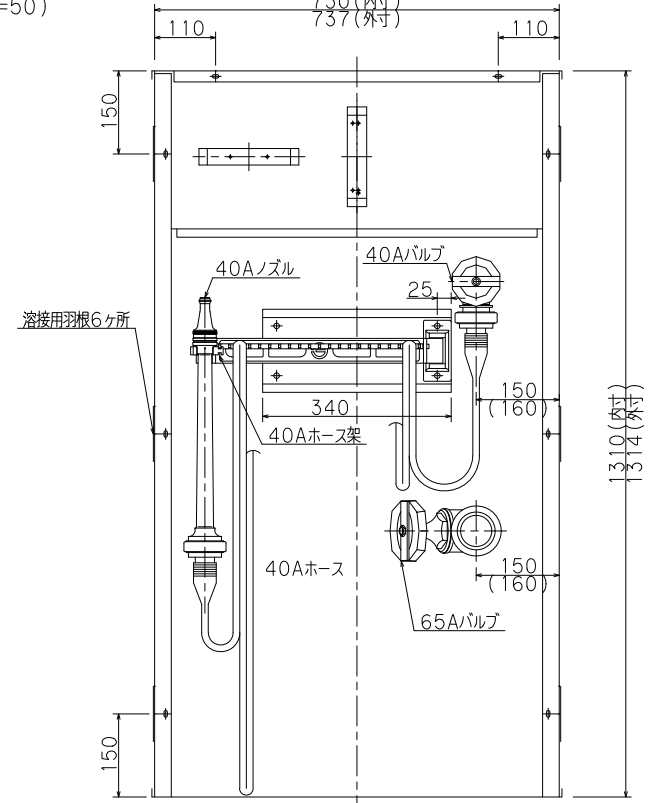
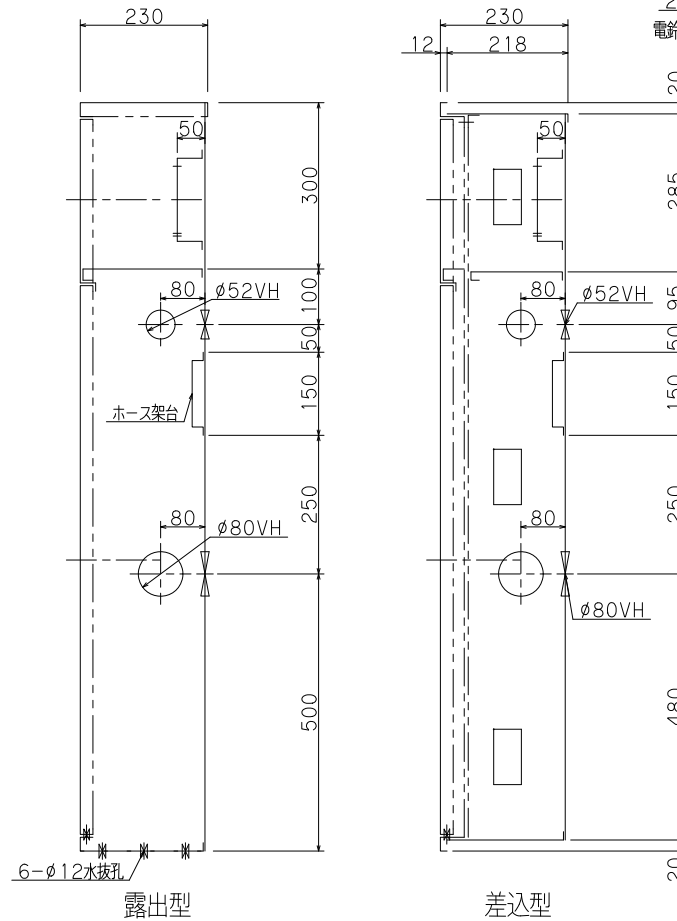


※印実線部分の加工は露出型のみとなります。  
雨水のかかる場所には設置しないで下さい。



( )内寸は露出型を示す  
胴体は仕上り面より5mm程度深く設置して下さい。  
決して仕上り面より出さないで下さい。扉が取付られません。



仕様

材料 t1.6表面処理鋼板

塗装 メラミン樹脂焼付

塗色 御指定色

文字 角ゴシック体ラッカー刷込

内部格納品		
バルブ	40A X 90°	1個
ノズル	40A X φ13	1本
ホース架	40A X 20R	1組
ホース	40A X 15M	2本
バルブ	65A X 180° (裏配管)	1個
	65A X 90° (横配管)	

工事名称	屋内消火栓格納箱 (併設型)		縮尺	1/10
図面名称	YM-ST-10F(A)		原紙	A3
型式番号	YM-0002E-1   データ 共通		営業管理番号	
設計番号	2017年5月1日		検	設計
作成日	2017年5月1日		筒	作
修正日	年 月 日		角	修
			田	正