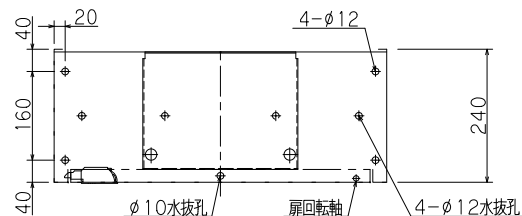
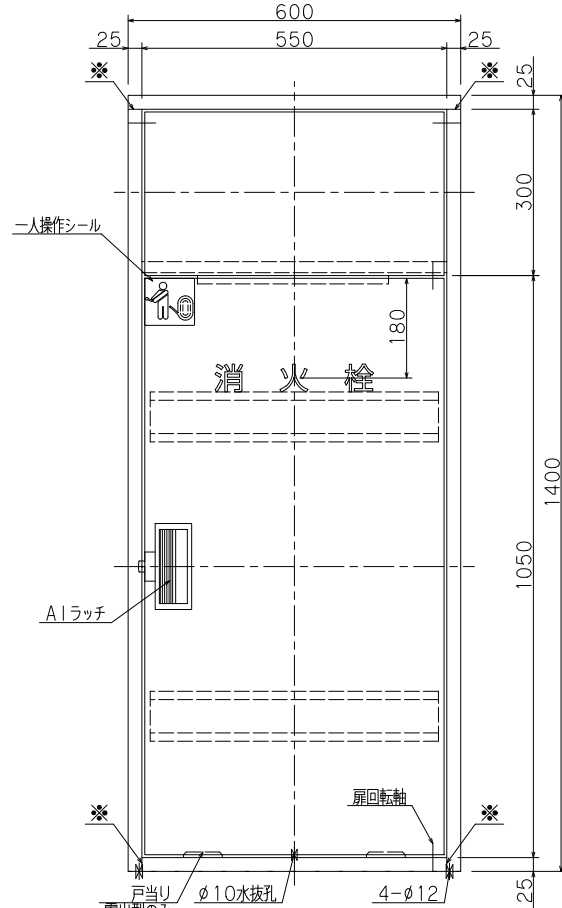


認定・識別番号：認評栓第26～1号・T10
 使用圧：1.0MPa
 圧力損失値：0.21MPa

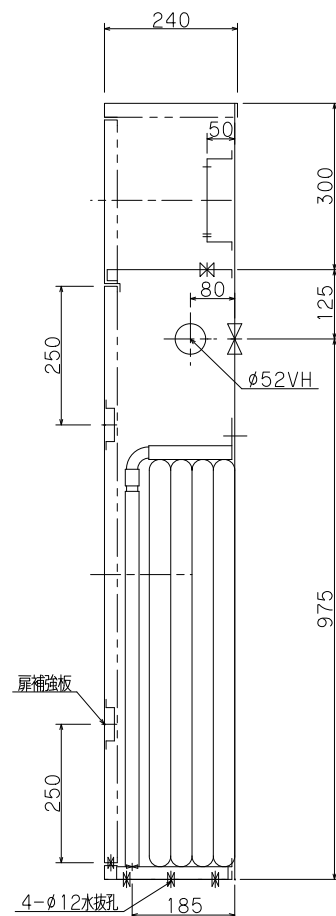
※印実線部分の加工は露出型のみとなります。
 雨水のかかる場所には設置しないで下さい。



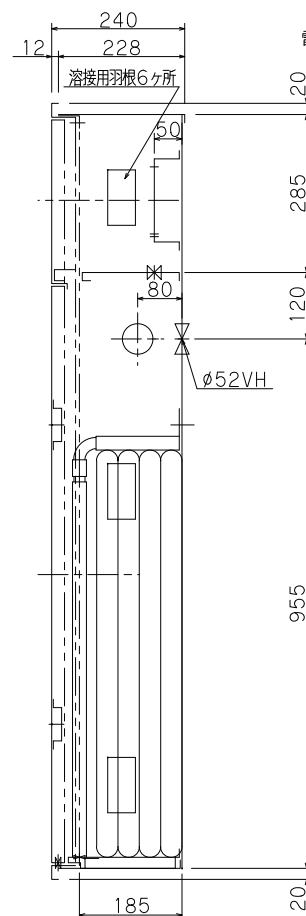
露出型



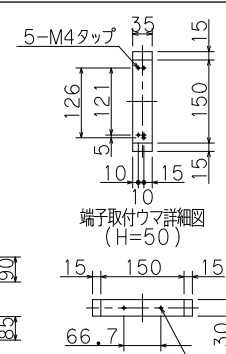
正面図



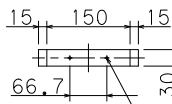
露出型



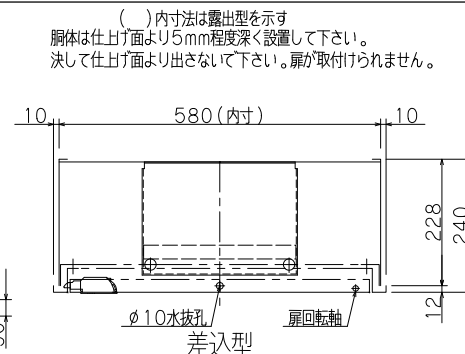
差込型



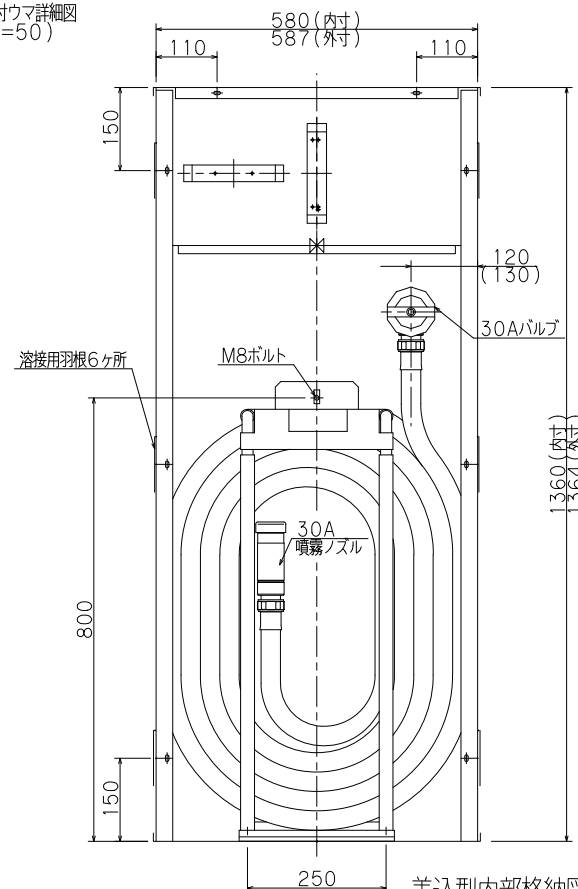
端子取付ウマ詳細図
 (H=50)



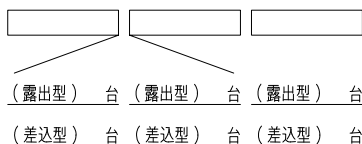
電鈴取付ウマ詳細図
 (H=50)



差込型



差込型内部格納図



仕様

材料 t1.6表面処理鋼板

塗装 メラミン樹脂焼付

塗色 御指定色

文字 角ゴシック体ラッカー刷込

内部格納品

バルブ 30A X 90° (配管接続口 40A) 1個

噴霧ノズル 30A 噴霧切替ノズル 1本

保形ホース 30A X 30M 1本

起動方法 バルブ連動方式

工事名称	易操作性1号消火栓格納箱 (HY-PERスリムC)			縮尺	1/10
図面名称	YM-ST-20スリムC(A)			原紙	A3
型式番号	YM-1070E-1	データ	共通	営業管理番号	
設計番号	2017年5月1日	検	図	設計	簡
作成日	2017年5月1日	作	図	角	修
修正日	年 月 日	正	図	田	正
株式会社 横井製作所					標準図